

**ISTITUTO COMPRENSIVO**

**“NORI de’ NOBILI”**

di scuola dell’Infanzia, Primaria e Secondaria di I grado

Viale Umberto I, n. 18 – 60012 TRECASTELLI (AN)

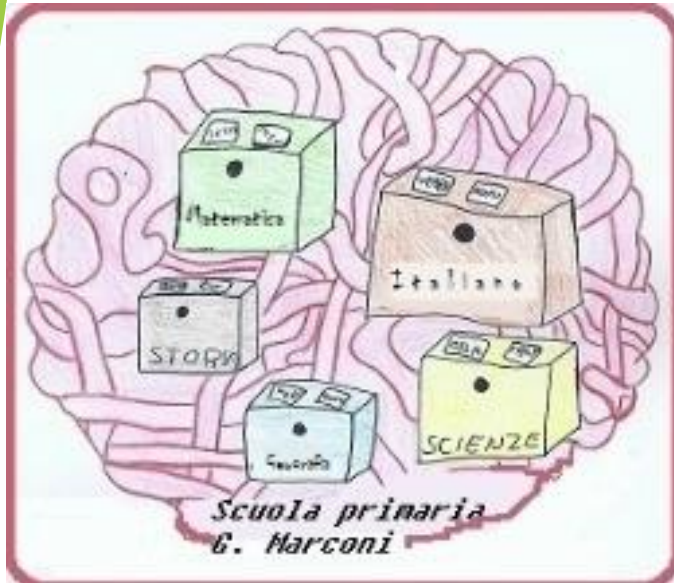
Telefono 0717957170

**Codice Fiscale 92015350421 Codice Meccanografico ANIC835004**

**Web <http://www.icnoridenobili.edu.it> e-mail [ANIC835004@istruzione.it](mailto:ANIC835004@istruzione.it)**

**PEC [ANIC835004@pec.istruzione.it](mailto:ANIC835004@pec.istruzione.it)**

# **SCUOLA PRIMARIA G.MARCONI** **(località MONTERADO)**



**ANNO SCOLASTICO**  
**2024-2025**

**PIANO OFFERTA FORMATIVA**

# AMPLIAMENTO DELL'OFFERTA FORMATIVA

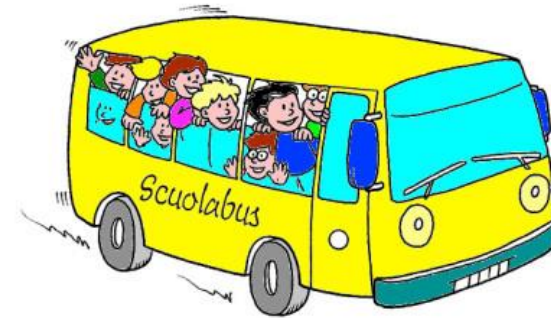
La progettazione riguarda i seguenti ambiti progettuali:

AMBITI PROGETTUALI
INNOVAZIONE
ESPRESSIONE CULTURALE
EDUCAZIONE CIVICA
ACCOGLIENZA E INCLUSIONE



## USCITE DIDATTICHE E VISITE GUIDATE:

La scuola considera le uscite didattiche (uscite in orario scolastico sul territorio e le visite guidate con rientro pomeridiano) parte integrante e qualificante dell'offerta formativa, un momento privilegiato di conoscenza, comunicazione e socializzazione.



## RISORSE UMANE

Personale docente:

- docenti di posto comune, di sostegno di religione cattolica
- Collaboratori scolastici
- Educatrici comunali per alunni disabili
- Tirocinanti universitari.



# DISCIPLINE E QUADRO ORARIO

Il tempo scuola si articola in 27 ore settimanali per le classi 1<sup>^</sup>-2<sup>^</sup>-3<sup>^</sup>, mentre per le classi 4<sup>^</sup> e 5<sup>^</sup> si articolerà in 29 ore.

Numero indicativo di ore per classe					
DISCIPLINE	CLASSI 1 <sup>^</sup>	CLASSI 2 <sup>^</sup>	CLASSI 3 <sup>^</sup>	CLASSI 4 <sup>^</sup>	CLASSI 5 <sup>^</sup>
ITALIANO	8	8	7	7	7
INGLESE	1	2	3	3	3
STORIA	1	2	2	2	2
GEOGRAFIA	1	1	1	2	2
MATEMATICA	6	6	6	6	6
SCIENZE	1	1	1	2	2
TECNOLOGIA	1	1	1	1	1
MUSICA	2	1	1	1	1
ARTE E IMMAGINE	2	1	1	1	1
SCIENZE MOTORIE	2	2	2	2	2
RELIGIONE CATTOLICA O ATTIVITÀ ALTERNATIVA	2	2	2	2	2



## Le ORE di CONTEMPORANEITA' e di POTENZIAMENTO

consentite dall'organico vengono distribuite in base al numero di alunni presenti in classe e alle loro esigenze; in ogni modulo la compresenza degli insegnanti è utilizzata per lavori di gruppo, lavori individualizzati e progetti d'istituto.

## CLASSI

La scuola primaria di Monterado è formata da 6 classi

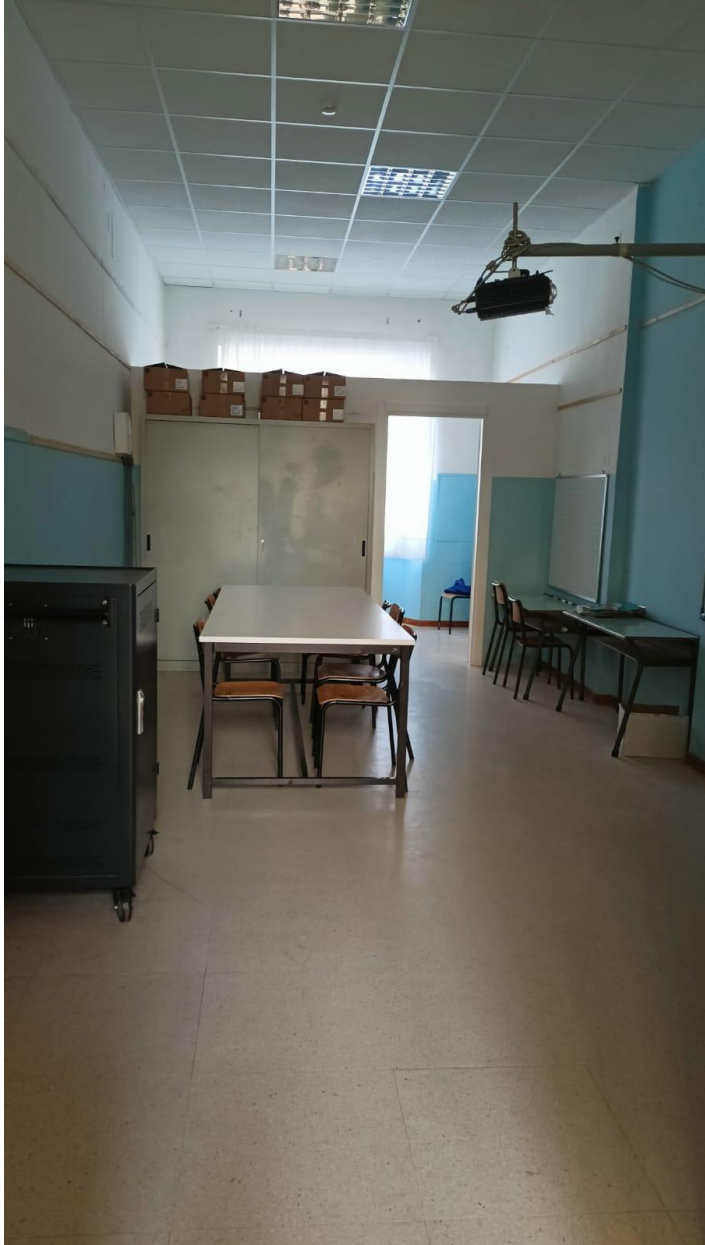
### SPAZI SCOLASTICI

- 7 aule tutte con la LIM
- Spazio verde esterno
- Palestra esterna in condivisione
- Aula polifunzionale per il sostegno linguistico, lavori di gruppo, biblioteca
- Laboratorio d'informatica



# BIBLIOTECA E SPAZI PER LE ATTIVITA'





# PALESTRA



# SPAZI ESTERNI





# AMBIENTI STEM E LABORATORIALI



## RISORSE UMANE

- Personale Docente
- Docenti Di Posto Di Sostegno E Di Scuola Comune
- Di Religione Cattolica E Attività Alternativa
- Collaboratori Scolastici
- Educatrici Comunali Per Disabili
- Tirocinanti Universitari



## TRASPORTO

E' attivo il servizio di trasporto quotidiano con gli scuolabus messi a disposizione dal Comune.



## ASSICURAZIONE SCOLASTICA

All'inizio dell'anno scolastico la scuola offre ai genitori la possibilità di stipulare una polizza assicurativa che tutela il minore durante tutte le attività realizzate dalla scuola, in conformità alle norme vigenti.

I genitori sono invitati a sottoscrivere tale assicurazione al fine di ottenere una maggiore garanzia di tutela contro gli infortuni e la responsabilità civile.

Le polizze vengono stipulate dalla scuola stessa.



## RAPPORTI SCUOLA – FAMIGLIA

Partecipazione attiva, cooperazione e condivisione delle finalità si considerano elementi basilari per la costruzione di un'alleanza educativa scuola-famiglia.

I momenti di incontro si articolano in:

- ✚ Colloqui settimanali
- ✚ Colloqui quadrimestrali
- ✚ Informativa infra-quadrimestrale
- ✚ Partecipazione agli organi collegiali
- ✚ Assemblee

Con il **registro elettronico** la comunicazione con le famiglie è diventata più semplice e tempestiva: i genitori vengono informati dei diversi aspetti della vita scolastica dei loro figli (assenze, valutazioni, attività svolte in classe e compiti assegnati, consultazione di materiale didattico).



# TEMPO SCUOLA

## ORARIO SETTIMANALE:

**27 ORE** nelle classi 1°-2°-3° dal lunedì al sabato

**29 ORE** nelle classi 4°- 5° dal lunedì al sabato



Nei giorni (da definirsi) in cui ci sarà un orario prolungato è previsto il consumo del pasto a scuola, fruendo del servizio lunch box



## FINALITA' FORMATIVE

Promuovere il pieno sviluppo della persona.

Elaborare il senso della propria esperienza.

Acquisire gli alfabeti di base della cultura.

Praticare consapevolmente la cittadinanza attiva.

*L'istituto si propone come finalità prioritaria la promozione dello sviluppo armonico delle potenzialità e delle risorse di ciascun allievo per raggiungere pienamente gli obiettivi del progetto di vita personale.*

*Le azioni per realizzare la nostra Offerta Formativa coinvolgono tutti i soggetti della comunità scolastica con impegni reciproci di:*

### **ACCOGLIERE per**

- Promuovere il benessere a scuola favorendo l'inserimento di ogni bambino nella realtà scolastica;
- Rendere la scuola luogo di apprendimento;
- Acquisire norme e doveri necessari per una cittadinanza attiva e una convivenza civile.

### **DIALOGARE per**

- Contribuire alla creazione di un clima di serenità che sia terreno favorevole per dar vita a buone relazioni;
- Favorire l'espressione e l'esplicitazione dei propri bisogni, desideri, aspettative;
- Essere disponibili per incontrare l'altro e per imparare da tutti;
- Riconoscere nella scuola un punto di incontro e di confronto.

### **ORIENTARE per**

- Aiutare gli alunni a trovare le proprie risposte e a crescere secondo la propria direzione;
- Far emergere le attitudini degli alunni, la presa di coscienza dei propri interessi e capacità;
- Promuovere la conoscenza di sé, tramite l'autovalutazione, individuando punti di forza e di debolezza;
- Costruire con gradualità il proprio sapere e il proprio percorso di crescita.

### **INTEGRARE per**

- Testimoniare e far emergere valori di cooperazione e di solidarietà;
- Accogliere tutte le forme di diversità e la pluralità delle identità culturali per prevenire ogni forma di esclusione sociale nel rispetto della parità;
- Operare in raccordo con il territorio e le sue risorse;
- Valorizzare il rapporto scuola-famiglia.

### **IMPARARE AD APPRENDERE per**

- Far acquisire strumenti e metodi necessari alla costruzione di saperi e per interagire con la realtà in modo significativo e consapevole;
- Ottimizzare la pluralità delle opportunità formative offerte, valorizzare le attitudini personali e colmare le carenze;
- Percepire l'impegno per capire, progettare ed operare;
- Promuovere la motivazione personale affinché si sviluppi un'identità consapevole e aperta.



## INFORMAZIONI

### Ufficio Dirigenza

Dirigente Scolastico

prof.ssa Adriana

Alejandra Siena

Riceve tutti i giorni

previo appuntamento telefonico

### Orari di segreteria

Gli uffici di segreteria ricevono  
il pubblico  
tutti i giorni dalle ore 11.00 alle  
ore 13.00

## I DOCUMENTI D'ISTITUTO

Regolamento

P.T.O.F.

Patto educativo di  
corresponsabilità

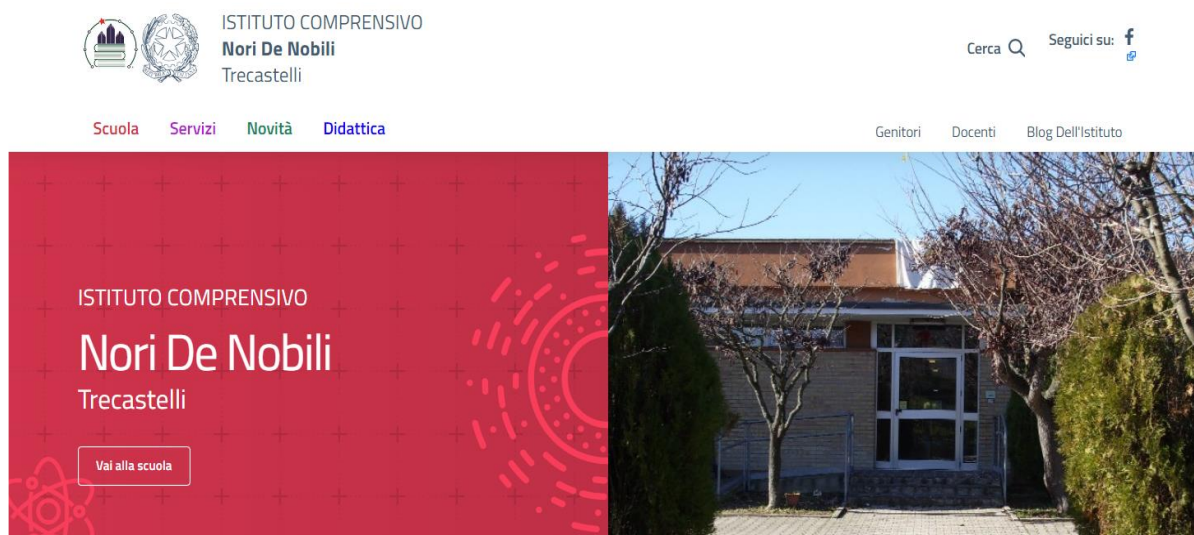
Sono consultabili presso la  
segreteria  
della sede centrale e sul sito:  
[www.icnoridenobili.edu.it](http://www.icnoridenobili.edu.it)

## ISCRIZIONI ON LINE

Le domande di iscrizione si  
effettuano per via telematica  
collegandosi all'indirizzo web:

<https://unica.istruzione.gov.it/it>

**dal 18 gennaio  
al 10 febbraio 2024**



ISTITUTO COMPRESIVO  
Nori De Nobili  
Trecastelli

Scuola Servizi Novità Didattica

Genitori Docenti Blog Dell'Istituto

Vai alla scuola